

Solsum 5.0 / 6.6 / 8.0 / 8.8

Neu: Zusätzliche elektronische Sicherung
Neu: Zertifikat für Welt Bank Projekte
Dreifarb-LED-Spannungsanzeige
Überspannungsschutz



Temperaturkompensierter Überladungsschutz
Automatische Umschaltung von 12V auf 24V
Kurzschluß-, Leerlauffester Tiefentladeschluß
Temperaturkompensiertes zyklisches Laden

Atonic
inside

CE

steca



Die neueste, vierte Generation von Steca Solarladeregler setzt neue Maßstäbe in der Solarladetechnik. Zum ersten Mal erscheint die Solsumreglerfamilie auf dem Markt, die mit einem eigens für die Solarladetechnik geschaffenen integrierten Schaltkreis (Asic) ausgerüstet ist. Dieser Schaltkreis, wir haben ihn AtonIC *1) genannt, ermöglicht in Art wie Umfang völlig neuartige Solarladereglerfunktionen. Durch AtonIC wird aus dem Solarladeregler mehr als nur eine Schutzrichtung für den Akkumulator. Dabei kommt modernste und innovative Technologie zum Einsatz. Der Überladeschutz arbeitet als pulsweitenmodulierer Shuntregler und garantiert schnelles und schonendes Aufladen des Akkumulators (IU Kennlinie).

Bei diesen Laderegler kommen verschleißfreie MOSFET Transistoren auch beim Tiefentladeschutz zum Einsatz, wodurch ein Betrieb bei extrem hoher Lebensdauer gewährleistet wird. Völlig neu in dieser Preisklasse ist ein zyklisches Laden, Boost charging und eine Temperaturkompensation, die bei diesen Laderegler serienmäßig integriert sind. Ein Farbvoltmeter gibt Auskunft über die Spannung des Akkumulators.

Solsum Laderegler setzen in dieser Preis- und Leistungsklasse neue Maßstäbe!

Sicherheitsfunktionen:

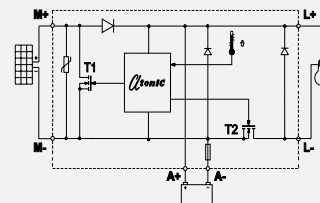
- Überspannungsschutz durch eingebauten Varistor
- Verpolschutz an Modul und Akku
- Leerlauf- und Kurzschlußfest
- Integrierte Sicherung
- Zusätzlicher elektronischer Kurzschlußschutz
- Spannungsanzeige durch wechselnde Farbe
 - rot 11,8 V
 - gelb bis rot-gelb 12,3 V
 - grün 12,8 V

Ladefunktionen:

- Shuntregler - schnelles und schonendes Aufladen
- Zeitverzögerter Tiefentladeschutz
- Temperaturnachführung durch integrierten Sensor
- Automatische Spannungsanzeige
- Zyklisches Laden
- Boost charging
- Schottky Diode
- MOSFET Schalttransistoren
- LED- Anzeige der Ladefunktion

Technische Daten:

	Solsum 5.0	Solsum 6.6	Solsum 8.0	Solsum 8.8
Modulkurzschlußstrom bei 50° C	5 A	6 A	8 A	8 A
Laststrom bei 50° C	-	6 A	-	8 A
Anschlußklemmen (fein/einzeldrahtig)	2,5 mm ²	2,5 mm ²	2,5 mm ²	2,5 mm ²
Gewicht	108 g	110 g	110 g	112 g
Schutzklasse	IP 22	IP 22	IP 22	IP 22
Abmessungen	85x98x34 mm	85x98x34 mm	85x98x34 mm	85x98x34 mm
Zulässige Umgebungstemperatur	- 25° C bis 50° C	- 25° C bis 50° C	- 25° C bis 50° C	- 25° C bis 50° C
Systemspannung	12/24 V	12/24 V	12/24 V	12/24 V
In 24 V Systemen sind die Spannungswerte zu verdoppeln				
* Keine Lastsabschaltung, nur 6.3A bzw. 10A Sicherung				



Eine detaillierte Beschreibung entnehmen Sie bitte dem AtonIC Datenblatt.

*1)AtonIC ist ein eingetragenes Warenzeichen der Steca GmbH.

Athon war ein altägyptischer Gott mit dem Titel: "Beherrscher der Sonne"

Solsum®,AtonIC® die LED-Farbanzeige und das Hybridsteuerungssystem G 93 17 097.1 und G93 17 338.5 sind beim deutschen Patent- und Markenamt eingetragen.