



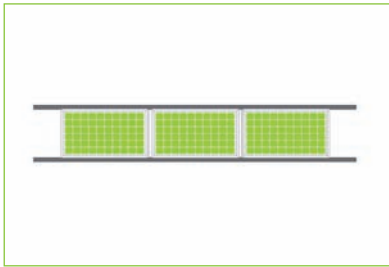
## Das variable Flachdach-Montagesystem mit höchster Flexibilität

### *Das System auf einen Blick*

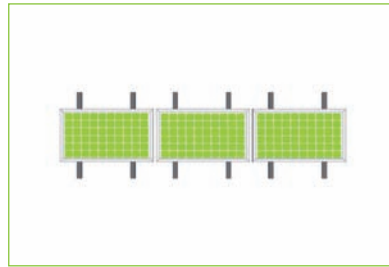
- Hochvariable X-, Y- und Z-Achse: Modulares Montagesystem für 3-dimensionale Dachplanung
- Effiziente und rentable Projektplanung auch bei komplizierter Dachgestaltung
- Modul-Befestigungen flexibel passend für unterschiedliche Montageprozesse
- Leichte und einfache Modul-Quermontage – auch ohne Schienen
- Für flache und geneigte Dächer mit allen gängigen Deckungen, mit und ohne Aufdachdämmung und für Kies-/Gründächer

## Flexibilität für alle Fälle

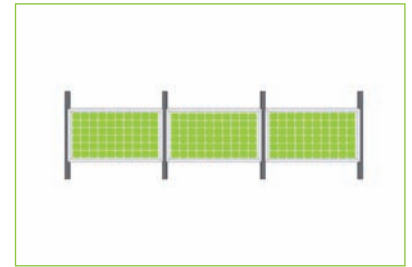
Komplizierte Dachflächen effizient und rentabel nutzen: Das modulare Montagesystem SOLlight&easy bietet höchste Flexibilität bei der Planung und Montage. Variable X-, Y- und Z- Achsen: Die Winkel der Unterschienen und Oberschienen sowie der Neigungswinkel und die Höhe der Module sind variabel. So können auch komplizierte Dachflächen optimal belegt werden. Das Gewicht SOLlight&easy ist konstruktiv soweit reduziert, dass es zum Beispiel für Leichtbaudächer mit geringen Lastreserven und großen Spannweiten bestens geeignet ist. Dabei hat die Sicherheit höchste Priorität.



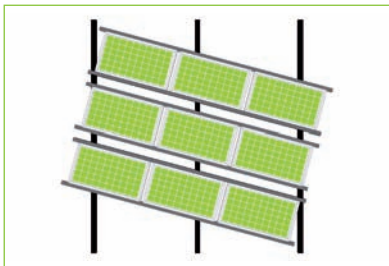
Montagebeispiel 1: einlagig – Systemschienen parallel mit langen Modulseiten.



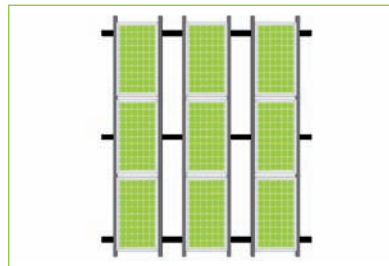
Montagebeispiel 2: einlagig – Systemschienen parallel mit kurzen Modulseiten.



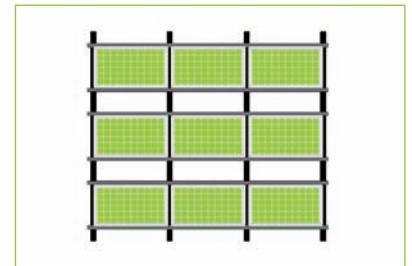
Montagebeispiel 3: einlagig – Systemschiene parallel mit kurzen Modulseiten mit SOLsmart.



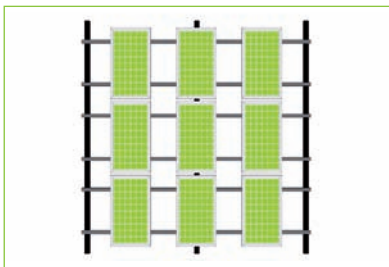
Montagebeispiel 4: zweilagig – Der Winkel der Oberschienen ist frei wählbar.



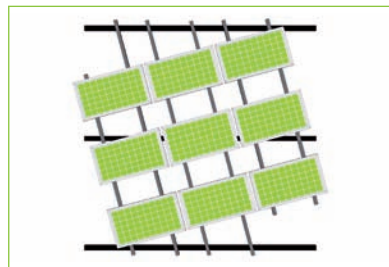
Montagebeispiel 5: zweilagig – Oberschienen parallel mit langen Modulseiten.



Montagebeispiel 6: zweilagig – Oberschienen parallel mit kurzen Modulseiten mit SOLsmart.



Montagebeispiel 7: zweilagig – Oberschienen parallel mit kurzen Modulseiten.



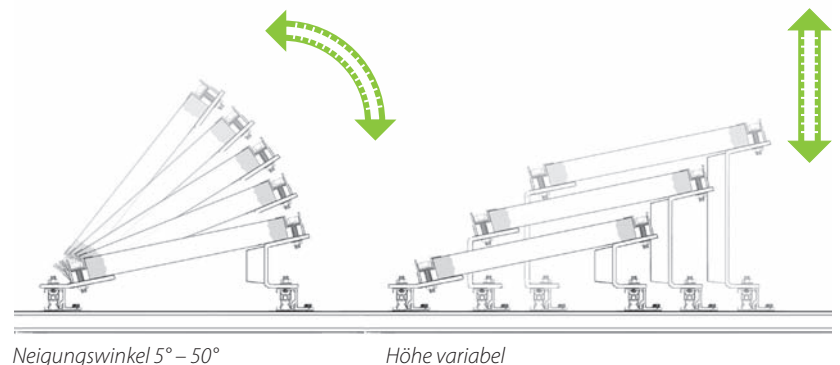
Montagebeispiel 8: zweilagig – Oberschienen parallel mit kurzen Modulseiten.



Montagebeispiel 9: Bei Falzdächern geht's auch ohne Schienen. Mit Falzhaltern werden die Module direkt an das Blech montiert.

## Höhe und Neigungswinkel variabel

Je nach Anforderung und optimaler Dachbelegung können die Module in der Höhe gegen Verschattungen und im Neigungswinkel von 5° bis 50° für effiziente Modulleistung gewählt werden.



## Modul-Befestigungen: rationell – effektiv – sicher

Montagefreundliche Detaillösungen vereinfachen und beschleunigen die Montage.

SOL*light&easy* bietet Modul-Befestigungen, die zu unterschiedlichen Montageprozessen passen.

### sol*Fix*

Die Modul-Befestigung SOL*fix* ist dann besonders rationell, wenn die Module vor der Endmontage vorbereitet werden sollen. Das ist sehr einfach, weil die Klemmen und Stützen bereits als Bausatz vormontiert sind. Für die Montage werden die Module auf die schmale Seite gestellt und der Klemmen-Bausatz mit einer Hand auf die Rahmen-Unterseite geschoben. Mit der anderen Hand können nun per Schrauber die Montageklemmen angezogen werden.

#### VORTEIL

- Die Modulstützen müssen nicht mehr direkt in die Viertelpunkt-Bohrung der Module geschraubt, sondern können im empfohlenen Befestigungsbereich variabel montiert werden.
- Die Stützen sitzen immer exakt am idealen Befestigungspunkt.



### sol*Plus*

Die Modul-Befestigung SOL*plus* ist ein Modul-Einlegesystem mit Hutprofilen, das dann besonders wirtschaftlich ist, wenn die Montage der Gestelltechnik und der Modulmontage nicht zeitgleich stattfinden kann. Jetzt können die Schienen und SOL*plus* vorab montiert und danach die Module eingelegt werden.

#### VORTEIL

- Die Modulbefestigung ist unabhängig von den Viertelpunkt-Bohrungen. SOL*plus* fixiert die Module variabel im empfohlenen Befestigungsbereich.
- Als Bausatz vormontiert, sind die Module mit den Hutprofil-Klemmen schnell und problemlos montiert.



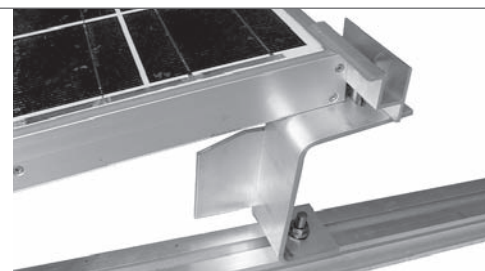
### sol*Smart*

Die Modul-Befestigung SOL*smart* ist eine besonders effektive Befestigung, denn die Module werden nur noch eingelegt und in einem Arbeitsgang werden gleich zwei Module an den Modulstößen fixiert.

Bei SOL*smart* kann die Gestell- und Modulmontage zeitversetzt stattfinden.

#### VORTEIL

- SOL*smart* ist ein vormontiertes Einlegesystem. Die Module werden einfach per Modulklemmen in Sekundenschnelle sicher befestigt.
- Erheblich weniger Montagekomponenten, montagefreundliche Verbindungselemente in Kombination mit dem schnellen Einlegesystem reduzieren die Montagezeit und Kosten spürbar.



## Speziell für Kies- und Gründächer

SOLlight&easy-Systemschienen werden ohne Dachdurchdringung an speziellen SOLTECH-Solarträgerbahnen auf der Dachhaut montiert. Gründachsubstrate und Kies dienen als Ballastierung zur Sicherung der PV-Anlage – zusätzlicher Ballast ist häufig nicht erforderlich.



Je nach Dachhaut und Anforderung gibt es das passende Anschlussystem, wahlweise mit Dachdurchdringung oder mit Fixierballast ohne Dachdurchdringung oder mit SOLkerto Dachanschluss-System ohne Durchdringung der wasserführenden Ebene.

## ▼ Montagebeispiele



Kalzip-Tonnendach



Alu-Trapezblechdach

### SOLTECH Service

*Individuelle Beratung und kompetente Planung seit über 20 Jahren.*

*Hohe Flexibilität durch eigene Fertigung.*

Seit rund 20 Jahren entwickeln und fertigen wir zuverlässige Montagesysteme in allen Dimensionen. Wir denken in modularen, universell verwendbaren Komponenten und Systemen, die effizient und rentabel funktionieren. Individuelle Beratung unserer Kunden ist unsere Stärke. Innerhalb von 24 Stunden erstellen wir für Sie lösungsbezogene Projektplanungen.