

**SKYSTREAM** 3.7®

2,4 KW KLEINWINDKRAFTANLAGE

Erzeugen Sie Strom  
– auf Ihrem Grundstück



GEMACHT IN **USA**

WINDENERGIE  
FÜR UNS ALLE



Es gibt eine gewaltige Stromquelle am Himmel – den Wind. Er ist umsonst, umweltfreundlich, und endlos. Aber bis jetzt konnten nur wenige ihn nutzen.

## Jetzt haben Sie die Wahl

---

Skystream 3.7® – eine Kleinwindkraftanlage der neuen Generation, die Sie an Ihr Haus anschließen, um Ihre monatliche Stromrechnung zu senken oder zu eliminieren. Das ist die erste kompakte, benutzerfreundliche Komplett-Windanlage (mit eingebauten Reglern und Wechselrichter), die selbst bei geringen Windstärken ruhige, saubere Elektrizität erzeugt.

Dank Skystream können Hausbesitzer und Kleinunternehmen nun ihre Stromquelle selbst wählen.

*Ich dachte, dass wir den Wind nutzen müssen. Er ist da, also sollten wir ihn einfangen und nutzen. Dann haben Sie Skystream herausgebracht. Das ist für den normalen Hausbesitzer die perfekte Lösung, die perfekte Kombination. Ich bin voll begeistert davon.*

–Rena Wilson Jones, Urbana, Illinois, USA

## Der iPod® der Windenergie

---

So hat eine führende Zeitschrift Skystream beschrieben. Skystream wurde zusammen mit den nationalen Labor für erneuerbare Energiequellen des US-Energieministeriums entwickelt und für Hausbesitzer konzipiert, die ein leise, bequeme und preisgünstige Methode suchen, sich vor dem dauernden Anstieg der Strompreise zu schützen.

Das geht ganz einfach. Skystream hat keine Akkus\* und wird direkt an Ihr Haus angeschlossen. Wenn der Wind weht, wird Ihr Haus (teilweise) von Skystream mit Strom versorgt; bei Windstille wird es nahtlos wie üblich vom E-Werk versorgt. Bei starkem Wind kann Skystream sogar einen Stromüberschuss erzeugen. Wenn Ihr Versorgungsunternehmen das ermöglicht, läuft Ihr Zähler rückwärts, und der Strom wird Ihnen gutgeschrieben.

\*Akkuaufladung für Stromspeichersysteme ist ebenfalls verfügbar.

iPod ist eine eingetragene Marke von Apple Computer, Inc. Skystream ist aber viel leiser als der iPod.

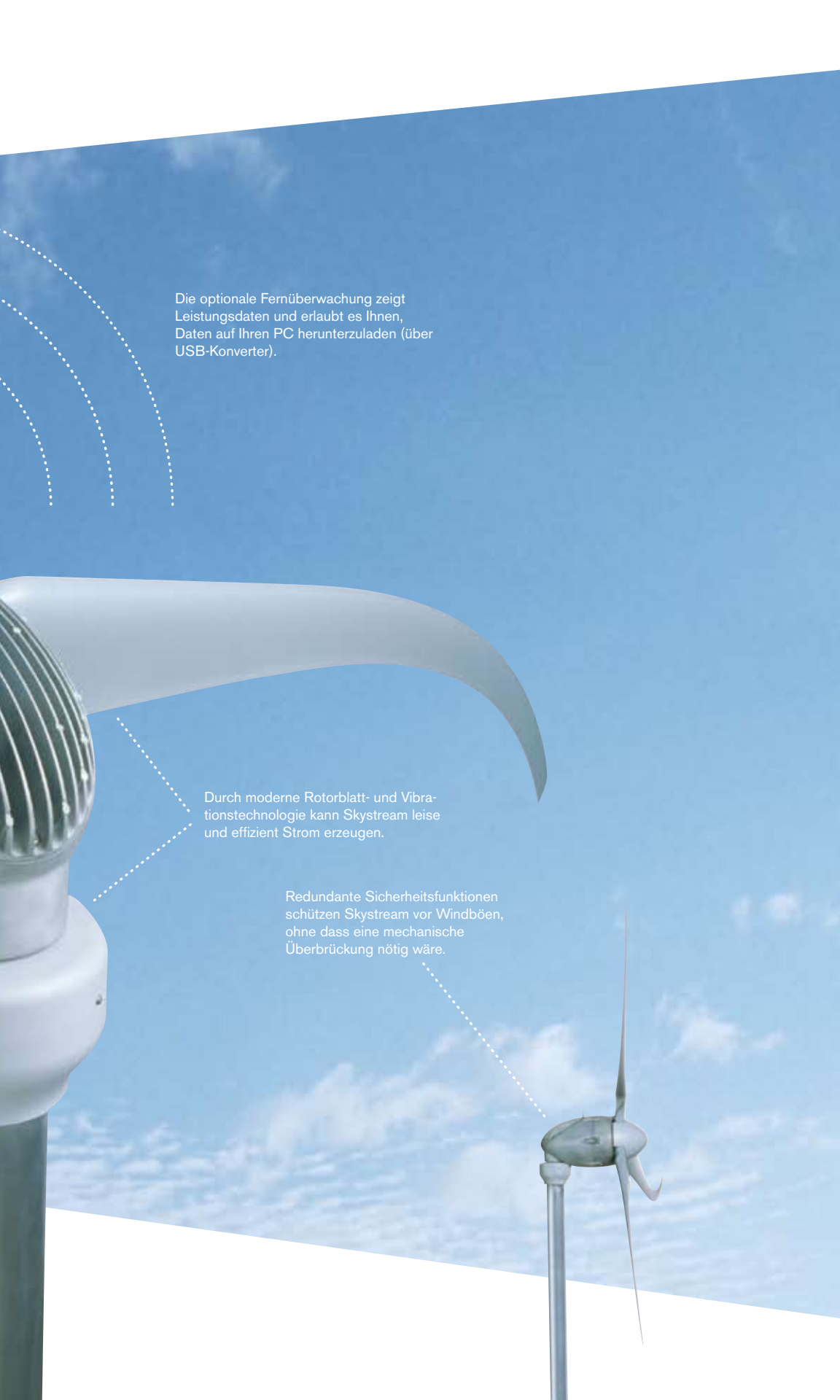


## Eleganz und Kraft

---

Mit einer Nennleistung von 2,4 kW kann Skystream von 40 %-90 %\* des Energiebedarfs eines Haushalts oder Kleinunternehmens liefern. Die eleganten, geschwungenen Rotorblätter machen Skystream zu einer optischen Bereicherung für jedes Heim,. Durch einen Turm ohne Drahtseilverspannungen passt sich Skystream wie eine Straßenlaterne an die Nachbarschaft an. Und durch seine geringen Umdrehungszahlen ist Skystream so leise wie im Wind rauschende Bäume.

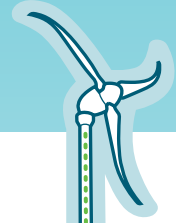
\*Tatsächliche Einsparungen basieren auf lokaler Windgeschwindigkeit und monatlichem Energieverbrauch.



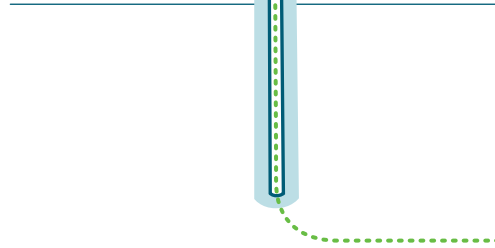
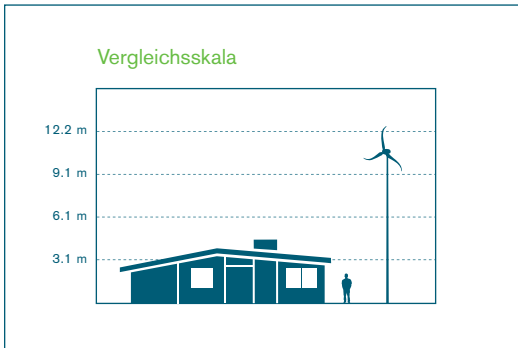
Die optionale Fernüberwachung zeigt Leistungsdaten und erlaubt es Ihnen, Daten auf Ihren PC herunterzuladen (über USB-Konverter).

Durch moderne Rotorblatt- und Vibrationstechnologie kann Skystream leise und effizient Strom erzeugen.

Redundante Sicherheitsfunktionen schützen Skystream vor Windböen, ohne dass eine mechanische Überbrückung nötig wäre.



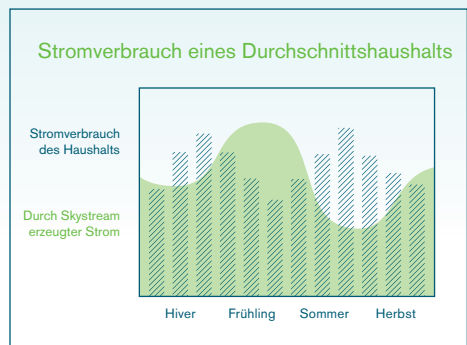
## So funktioniert Skystream



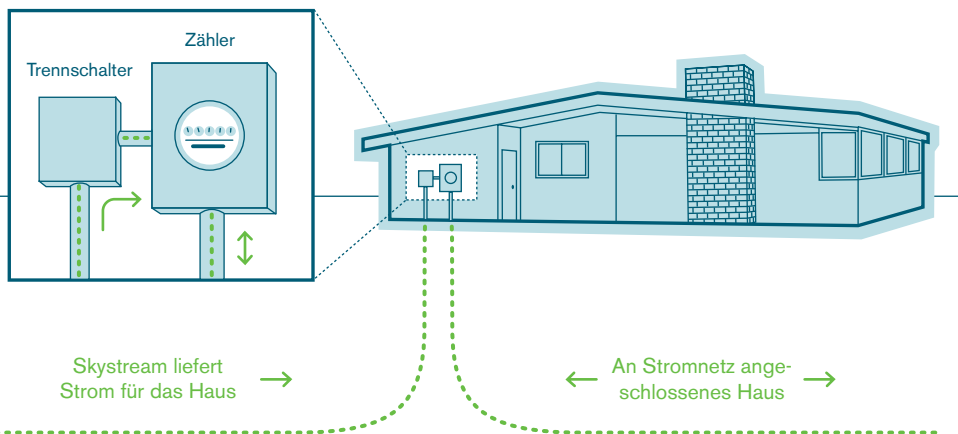
## Senken oder eliminieren Sie Ihre Stromrechnung

Skystream ist die erste ans Netz angeschlossene Windkraftanlage, die Strom zu einem niedrigeren Preis erzeugt als viele Versorgungsunternehmen verlangen. Da alles eingebaut ist und nur geringe Wartungskosten anfallen, werden Ihre Stromkosten reduziert, sobald Ihr Skystream im Betrieb ist und der Wind weht.

Je nach Ihrem Montageaufwand, dem Strompreis und der durchschnittlichen Windgeschwindigkeit kann Ihr Skystream sich eventuell nach schon fünf Jahren bezahlt machen. In manchen Regionen werden Investitionsanreize in Form von Rückvergütungen geboten, die die Amortisation verbessern. Weitere Informationen erhalten Sie unter [www.skystreamenergy.com](http://www.skystreamenergy.com), oder von Ihrem örtlichen Fachhändler.



Energieausbeute je nach jahreszeitlichen Windgeschwindigkeitsschwankungen und durchschnittlichem Haushalts-Stromverbrauch. Je nach Standort unterschiedlich.



## Loht sich Skystream für Sie?

Es war von Anfang an unser Ziel, die kostenlose Windenergie mehr Menschen als je zuvor verfügbar zu machen. Die kompakte Bauweise und der hohe Wirkungsgrad von

Skystream haben Millionen von Hausbesitzern weltweit diese Möglichkeit eröffnet. Wenn Ihr Standort folgende Kriterien erfüllt, dürfte sich Skystream für Sie lohnen:

- ✓ Durchschnittliche Windgeschwindigkeit von mindestens 16 km/h (beste Ergebnisse ab 20 km/h)\*
- ✓ Ihr Grundstück ist mindestens 2000 Quadratmeter groß und hat freie Aussicht.
- ✓ Der örtliche Bebauungsplan erlaubt eine mindest 13 Meter hohe Bebauung
- ✓ Ihr Versorgungsunternehmen ermöglicht Hausbesitzern die Einspeisung ins Netz. (Ihr Skystream-Fachhändler kann Sie dabei beraten)

\* Windkarten Ihres Gebiets erhalten Sie unter [www.skystreamenergy.com](http://www.skystreamenergy.com) oder von Ihrem örtlichen Skystream-Fachhändler.

## Southwest Windpower: die Entwickler von Skystream.

Seit 20 Jahren bietet Southwest Windpower, Inc., in Flagstaff, Arizona der Welt preisgünstige, zuverlässige und saubere Energie. Als der weltweit größte Hersteller von Kleinwindanlagen haben wir neue Technologien eingeführt, um erneuerbare Energie ganz einfach zu machen. Besuchen Sie uns unter [www.windenergy.com](http://www.windenergy.com).

### Technische Daten

**Modell:** Skystream 3.7

**Nennleistung:** 2,4 kW

**Gewicht:** 77 kg

**Rotordurchmesser:** 3,72 m **Überstrichene Fläche:** 10,87 m<sup>2</sup>

**Typ:** Leeläufer mit Stallregelung

**Drehrichtung:** Im Uhrzeigersinn, nach Luv gesehen

**Rotorblattmaterial:** Glasfaserverstärkter Verbundwerkstoff **Anzahl der Blätter:** 3

**Nennengeschwindigkeit:** 50-325 U./Min. **Blattspitzengeschwindigkeit:** 66 m/s

**Drehstromgenerator:** Schlitzloser, bürstenloser Dauermagnet **Windnachführung:** Passiv

**Netzeinspeisung:** Southwest Windpower Wechselrichter 230 V Wechselstrom 50 Hz

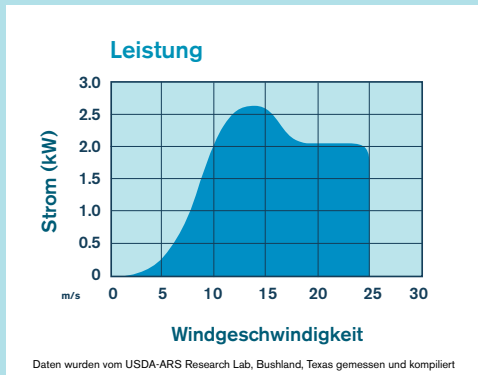
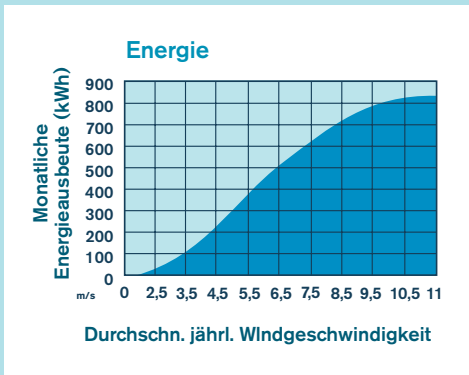
**Bremssystem:** Elektronische Stallregelung mit redundanter Relaischaltung

**Einschaltwindgeschwindigkeit:** 3,5 m/s **Nennwindgeschwindigkeit:** 9 m/s

**Kontrolle durch Anwender:** Drahtlose Zweiweg-Fernüberwachung

**Auslegungswindgeschwindigkeit:** 63 m/s **Lärm:** 45 Dezibel in 12 m Entfernung

**FÜNF JAHRE GARANTIE**



Ihr örtlicher Skystream-Fachhändler

Patentiert und zum Patent angemeldet



Auf Umweltpapier gedruckt



3-CMLT-1344-04 REV A 2-09

[www.skystreamenergy.com](http://www.skystreamenergy.com)

Southwest Windpower 1801 W. Route 66 Flagstaff, AZ 86001