

Montageanleitung Holzpelletlager (HPL)



allg. **Silotec**

Herzlichen Glückwunsch zu Ihrem **Holzpelletlager HPL!**

Sie haben jetzt ein Lager zur manuellen Pelletentnahme.
Eine gute Entscheidung, haben Sie doch so die Möglichkeit, Ihren Vorrat wesentlich zu vergrößern und kostengünstige Siloware zu verwenden.



Bitte lesen Sie vor der Aufstellung und Inbetriebnahme

unbedingt aufmerksam diese Anleitung, um Schäden zu vermeiden, die durch unsachgemäße Aufstellung oder Bedienung hervorgerufen werden.

Ihre allg. Silotec



Es gibt Holzpelletlager von allg. Silotec

auch mit Holzgestell

Holzpelletlager mit Holzgestell
(wird nachfolgend **nicht** beschrieben)

Nachfolgende Montageanleitung erleichtert Ihnen den Aufbau Ihres Holzpelletlagers. Sie werden feststellen, es ist ganz einfach und nach nicht einmal 2 Stunden haben Sie Ihr Pelletlager betriebsbereit.

Allg. SILOTEC

Rodbachstraße 24, 74397 Pfaffenhofen,

Tel.: 0049 (0) 7046 – 9669 – 0

Fax.: 0049 (0) 7046 – 9669 – 20

Email: info@allg-silotec.de

www.allg-silotec.de

1. Schritt



Die 4 Fußstücke (jeweils 1 Bohrung) so auf dem Boden positionieren, dass die Bolzen für die Zugstreben nach außen zeigen.

2. Schritt



Danach die Stützen in die Fußstücke stecken...

Vorsicht Kippgefahr!

3. Schritt



...und die Kopfstücke (jeweils 4 Bohrungen) so auf die Stützen stecken, dass die Bolzen für die Zustreben nach außen zeigen.

4. Schritt



Als nächstes die Zugstreben auf die Stehbolzen der Kopf – und Fußstücke stecken und jeweils mit einer Mutter M12 sichern.

Achtung: Die Seite mit dem Zugang erhält **keine** Zugdiagonalen!

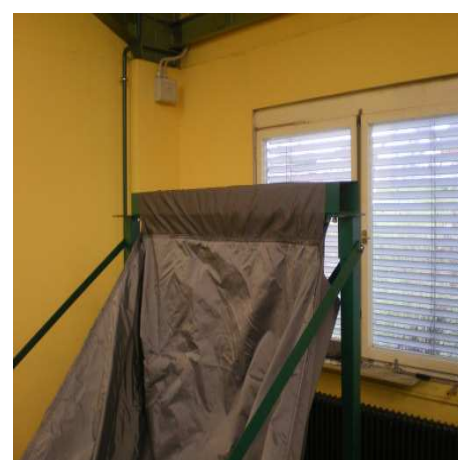
Achtung: zweiteilige Zugdiagonalen **immer** mit den Bolzen nach außen montieren, **nicht** in Richtung Gewebe.

5. Schritt



Achten Sie vor dem Einfädeln des Gewebes darauf, dass die Seite mit dem Aufdruck und dem Zugang richtig positioniert wird !

6. Schritt



Als nächstes den hinteren Querriegel ansetzen, vorsichtig einfädeln. Den Querriegel von oben auf die Kopfstücke stecken und die Verbindung mit einer Mutter M12 sichern. Die Muttern nur noch nicht festschrauben !

7. Schritt



Jetzt die nächsten drei Riegel nach dem eben beschriebenen Prinzip montieren. Beginnen Sie dabei mit einem Längsriegel. Dann fahren Sie je nach Raumsituation mit dem zweiten Querriegel bzw. den zweiten Längsriegel

fort. Achten Sie darauf dass die Bolzen der Quer- bzw. Längsriegel das Gewebe nicht beschädigen.

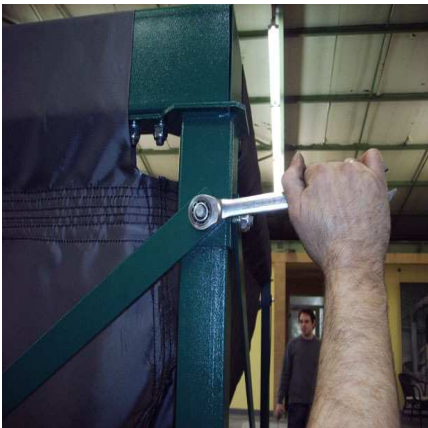
8. Schritt



Prüfen Sie, ob das Holzpelletlager richtig steht!
- Hat der Tankwagenfahrer genügend Platz um den Füllschlauch anzuschließen?
- Steht das Lager gerade?
- Sind Sicherheitsabstände eingehalten?

- 1 m Abstand zwischen Kessel und Silo!
- 20 cm Abstand zwischen Gestelloberkante und Decke!
- 5-10 cm Abstand zwischen Wand und Rückseite des Silos ! (Seite gegenüber der Befüllseite)

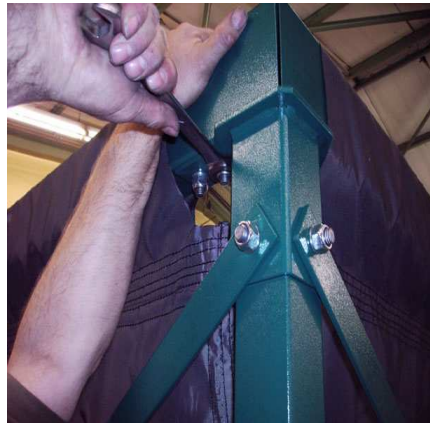
9. Schritt



Als nächstes alle Muttern fest anziehen (**max 53Nm**).

und das Holzpelletlager über die Fußplatten mit dem Boden verdübeln.

10. Schritt



Achtung !

Die vom Gewebe verdeckten Muttern (Kopfstücke) nicht vergessen.

11. Schritt



Achtung !

Das Gewebe darf nirgends eingeklemmt sein. Dies führt zur Beschädigung der Gewebeschnur beim Füllvorgang.

12. Schritt



Als nächstes sind die Füllleitungen bzw. ist die Füllleitung zu montieren.

Die **lange** Seite d. Halterung vom Holzpelletlager weg montieren!
Die Füllleitung sollte

min. 5 - max. 10 cm ins Silo schauen.
Den Gewebestutzen zwischen hintere Schelle klemmen und mit Spannband nochmals fixieren.

13. Schritt



Ab einer Gestellhöhe > 2,00 m werden die Füllleitung(en) mit einem 45°-Bogen ausgestattet.

Dies erleichtert dem Silofahrzeugfahrer das Anschließen seines Befüllungs-schlauches.

14. Schritt



Nun muss nur noch der Absperrschieber montiert werden.

Ziehen Sie dafür als erstes das 150-er Spannband über den Gewebestutzen ...

15. Schritt



... stülpen Sie den Auslaufstutzen über den Absperrschieber.

Achtung!

Positionieren Sie den Absperr-schieber so, dass der 45° Bord nach innen und der Griff nach rechts (15 Uhr) schaut.

16. Schritt



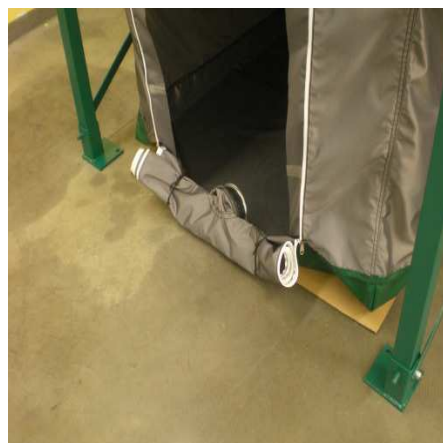
... und klemmen Sie diesen mit der Schlauchschelle fest.

17. Schritt



Jetzt kann Ihr fertig montiertes Holzpelletlager befüllt werden. Entnehmen Sie die Holzpellets solange über den Handschieber bis keine weiteren Holzpellets mehr über den Handschieber ablaufen ...

18. Schritt



... öffnen Sie erst dann den Reißverschluss um die restlichen Holzpellets zu entnehmen.



allg. **Silotec**