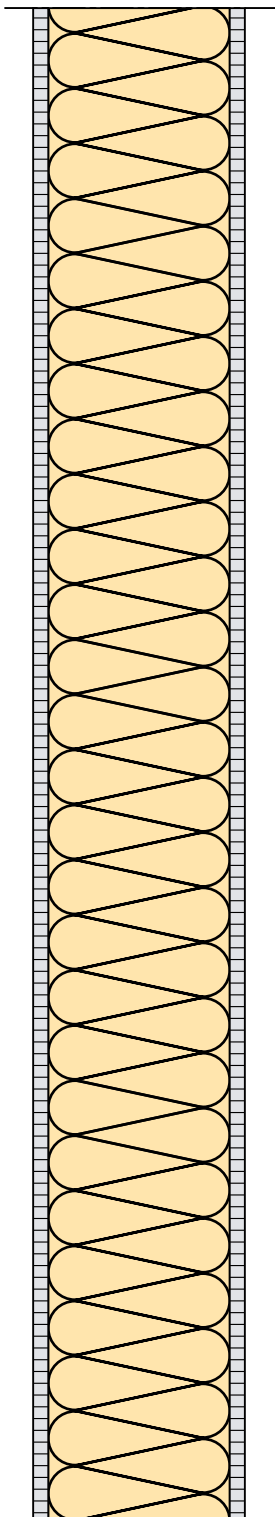


Innenwände

Beidseitige Beplankung:

Holzwerkstoffplatte oder Gipskarton

Thermo-Hanf zwischen den Holzständern



*... dämmen
und wohlfühlen...*



Stutensee-Spöck, im November 2004 Dipl.-Ing. Rolf GÜNTHER
 Waldhornstr. 16
 76297 Stutensee
 Tel.: 0 72 49 - 69 70
 Fax: 0 72 49 - 42 35