

# Außenanbau



Inhalt

	<i>Seite</i>
<i>Gummidach, Dachbeschichtung, Schmutzfänger</i>	<i>118</i>
<i>Einstiegshilfen</i>	<i>119</i>
<i>Dachhaube, Spiegel, Belüftung, Lüfter</i>	<i>120</i>
<i>Schloss-System Europa</i>	<i>121</i>
<i>Produktübersicht</i>	<i>122</i>

### EPDM-Gummidachsystem

# RR945



Das bewährte nahtlose Dachsystem aus den USA. Ausgefällte, bewährte mehrschichtige Gummimischung, wird von 85% aller US-Wohnmobil-Hersteller zum Dachaufbau verwendet. Stabil und lange haltbar, widersteht allen Witterungsverhältnissen. Wird

auf nahtloser Rolle mit 2,59 m Breite geliefert. Gut einzubauen. Extrem widerstandsfähig gegen Ozon, UV-Licht, salzhaltiges Spritzwasser und andere Chemikalien. Senkt Geräuschpegel, verringert Lärm durch Dachgeräusche, Regen, Hagel und Wind.

Spart Energie, isoliert gegen Hitze und Kälte, verringert Kondenswasser. Wartungsfrei, benötigt keinen Farbauftrag. Einfache Reparaturmöglichkeit (ähnlich wie bei Fahrradschläuchen).  
**Lieferumfang:** 1 Stück Gummidachbahn, 1,14 mm stark, 2,59 m

breit, 9,45 m lang. 2 Stück Dosen à 3,78 Liter Spezialkleber zum Verkleben auf Holz und Metall. 10 Stück Kartuschen à 325 ml Spezialdichtmasse für die Nähte. 4 Stück Butylrollen, 3 mm stark, 20 mm breit, 9,1 m lang zum Abdichten der Nähte, CD mit Montageanleitung

### PLAS-T-COTE Alkyd-Faser-Dachschutzbeschichtung

# 45128 Dose mit 3,78 Liter für 1,2 bis 2 m<sup>2</sup>



zum Schutz von Dächern und Aussenhaut aus Aluminium, galvanisiertem Metall oder Glasfaser. Speziell für Wohnmobile, Caravans, Kleinbusse und Mobilheime. Einfach und schnell aufzutragen mit Pinsel oder Walze. Viele Einsatzmöglichkeiten, ideal zum Abdichten von undichten Dächern, Ausbessern von Hagelschäden, Anbringen von Steinschlagschutz. Die weiße, hochwertige Alkydharz-Dachbeschichtung ist dickflüssig, passt sich der Oberfläche genau an und schützt gegen alle Witterungseinflüsse. Sie bleibt flexibel, so dass sie sich mit den Dachnähten zusammenzieht und ausdehnt. Die Beschichtung besitzt hervorragende Lärmschutz- und Isolationseigenschaften. Sie bildet



keine Schlieren, verläuft nicht und färbt nicht ab.

**Anwendung:** Durchschnittsverbrauch: 1 Dose (3,78 Liter) reicht für ca. 1,2 bis 2 m<sup>2</sup>. Trockenzeit: 2 bis 4 Stunden, je nach Witterung.

### Schmutzfänger

# 2051

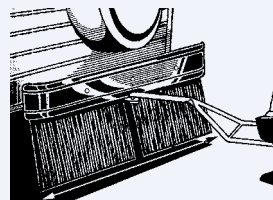


schützt vor Schmutz, Spritzwasser, Schneematsch, Regenfontänen. Hält Heckwand, -fenster, Fahrräder, Roller, Heckbox und Anhänger sauber. Für Mobile, Geländewagen und Hängerbetrieb. 57 cm lange starke Perlon-Fäden sind zu einer 122-cm-breiten Bürste zusammengefaßt. Die Breite von 2,44 m

kann durch Abschneiden an das Fahrzeug angepasst werden.

**Lieferumfang:** 2 Schmutzfängerteile à 122 x 57 cm, 2 Alu Befestigungsschiene (L122 cm), 12 Schrauben (3x18 mm).

**Technische Daten:** Perlon, Alu, L1220 x B570 x T20 mm, 5000 g



### Einstiegshilfe und Einbruchsicherung

# 2010

Der Bügel dient ausgeklappt als Handlauf, der bequemes und sicheres Ein- und Aussteigen ermöglicht. Bei Abwesenheit wird er über die Tür geklappt. Mit einem Schloss gesichert schützt er nun vor Einbrechern. Lieferumfang: Edelstahlbügel, pulverbeschichtet weiß mit 2 Schaumstoffgriffen, 2 Aufnahmehalterungen mit Abdeckungen, sämtlichen zur Montage benötigten Schrauben, Muttern und ausführliche Anleitung

#### Technische Daten:

Bügel: Edelstahl, weiß beschichtet, H630 x B345, Ø25 mm, 1200 g

#### Hochwertiger Bügel

Der große 63 cm hohe Haltebügel ist aus stabilem rostfreiem Edelstahl, weiß pulverbeschichtet. An den Griffflächen ist er zusätzlich schaumstoffummantelt. Zwischen den Griffen hat er eine Bohrung zur Aufnahme von Schlössern.

#### Aufnahmehalterungen

Die patentierten Aufnahmehalterungen haben einen Federmechanismus. Durch kräftiges Anheben des Bügels kann die Position gewechselt werden.

#### Montage

Die Anbringung ist an nahezu jede Wohnmobil- oder Caravantür möglich. Montagezeit ca. 1h. 3

#### Positionen

In jeder Stellung ist der Bügel durch die Aufnahmehalterungen sicher fixiert. **Während der Fahrt** wird der Bügel an die Wand nach hinten abgeklappt. Dadurch ist bei Stopps ein sofortiger Ausstieg durch die Kabinentür möglich.

**Am Stellplatz** wird der Bügel um 90° ausgeklappt und zum stabilen und belastbaren Handlauf, der das Ein- und Aussteigen erleichtert.

**Bei Abwesenheit** vom Fahrzeug wird der Bügel nach vorne über die Tür geklappt.



### Haltebügel Soft Touch

# 20155



Der 46,5-cm-lange Haltebügel ist aus stabilem UV-beständigem Kunststoff. Die Grifffläche ist mit Griffmulden versehen und ummantelt. Vermittelt sehr angenehmes Gefühl beim Festhalten. Mit stabiler verdeckter Befestigungshalterung aus Edelstahl.

#### Technische Daten:

Bügel: Kunststoff, Halterung: Edelstahl, H465, Ø31,2 mm, 500 g

Die Einstiegshilfe schreckt Diebe ab. Sie kann optional mit dem Kastenschloss #2012 oder dem Vorhängeschloss #2011 gesichert werden. Untersuchungen zeigen, dass schnelle, „leicht machbar scheinende“ Einbrüche am häufigsten sind. Hiervor schützt die Einstiegshilfe wirksam.

### Haltegriff

# 41983



Handziehgriff für Caravan oder Reisemobil. Befestigung mittels 4 Schrauben, die mit 2 beiliegenden formschönen Kappen abgedeckt werden.

#### Technische Daten:

Kunststoff, Lochabstand: 138/23 mm, H49 x B162 x T45 mm, 53 g

### Einstiegshilfe und Einbruchsicherung

# 20150



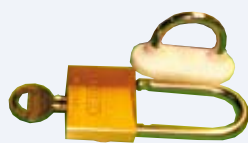
wie #2010 auch in Edelstahl, allerdings ohne Pulverbeschichtung und ohne Schaumstoff-Griffüberzug

#### Technische Daten:

Bügel: Edelstahl, H630 x B345, Ø25 mm, 1150 g

### Vorhängeschloss

# 2011 mit U-Bolzen



macht die Einstiegshilfe zur wirksamen Türsicherung. Das Schloß wird durch den U-Bolzen und das Loch im Haltebügel geführt und verschlossen.

#### Lieferumfang:

U-Bolzen aus Edelstahl zur festen Montage in der Tür, Vorhängeschloß mit extra langem, gehärtetem 80 mm Bügel und 2 Schlüsseln.

#### Technische Daten:

Edelstahl/messing, H110 x B40 x T10 mm, 243 g

### Kastentürschloß

# 2012



macht die Einstiegshilfe zur komfortablen Türsicherung. Der Haltebügel der Einstiegshilfe wird zwischen die beiden Kästen geklappt und mit einem Stahlbolzen gesichert. Lieferumfang: Kastenschloß mit Bolzen und 2 Schlüsseln zur festen Montage in der Tür, sowie komplettes Befestigungsmaterial

#### Technische Daten:

Metall/Kunststoff, H65 x B30 x T21 mm, 300 g







### Dachhaube „LUXUS“

# 42807



Diese Dachhaube ist extra flach und stromlinienförmig. Sie besteht aus weißem, haltbarem und UV-beständigem Kunststoff. Durch 2 Griffe mit integrierter Sicherheitsverriegelung läßt sie sich bequem öffnen und schliessen und zusätzlich durch

ein im Rahmen eingebautes Arretierungssystem nach allen 4 Seiten aufstellen.

Außerdem hat sie Nachrollo und Mückenschutz integriert. Die Dachhaube besteht aus Rahmenunterteil, Rahmenoberteil und zweischichtig Haube mit 150 cm<sup>2</sup> großer

Zwangsentlüftung. Diese ist in neun kleine Vierecke unterteilt. Vorteil: Es entsteht weniger Luftzug und mehr Entlüftung, witterungsunabhängig. Die Befestigung erfolgt von unten mittels 8 Schrauben (4,85 mm), 8 Abdeckkappen werden mitgeliefert. Entspricht deutschen und

europäischen Normen und ist TÜV-geprüft und -zugelassen.

**Technische Daten:**  
Kunststoff, UV-best, Dachstärke 25 - 69 mm, Dachausschnitt 400 x 400 mm, H460 x B460 x T65 mm, 427 g

### Toter-Winkel-Spiegel

# 2077 rechteckig



Keilförmige Ausführung vergrößert das Sichtfeld um 50% gegenüber convexen Spiegeln. Wird einfach auf das Glas des Außenspiegels geklebt. Entspricht den gesetzlichen Bestimmungen, selbstklebend

**Technische Daten:**  
schwarz, rechteckig:  
H62 x B94 x T27 mm, 56 g

### Lüftungsgitter rund mit Fliegenschutz

# 425125 Ø 120 mm



drehbares, formschönes Lüftungsgitter zum Einlassen

**Technische Daten:**  
Kunststoff, weiß, Lüftungsquerschnitt 100 cm<sup>2</sup>, Wandstärke 37 mm max., H75 x B200 x T37 mm, 100 g

### Bodenlüfter

# 42052



zur Gaskastenentlüftung, mit 4x4 mm Befestigungslöchern

**Technische Daten:**  
Polystyrol, weiß, Lüftungsquerschnitt 25 cm<sup>2</sup>, H115 x B115 x T38 mm, 48 g

### Dachlüfter

# 32556



mit integriertem Ventilator mit Nahentstörung und CE-Zeichen.

**Technische Daten:**  
Kunststoff, Aufnahmebohrung/Dach 95 mm, H75, Ø200 mm, 351 g, 12 Volt

### Toter-Winkel-Spiegel

# 43640 oval



Verhindert Toten Winkel beim Seitenspiegel. Wird einfach auf bestehendem Seitenspiegel montiert. Ovale Form

**Technische Daten:**  
Kunststoff, schwarz,  
H70 x B150 x T60 mm, 250g

### Türschloss

# 45020 schwarz

Dieses Türschloss ist für Türanschläge auf der linken Seite (Türe in Fahrtrichtung auf der rechten Seite des Fahrzeugs) konzipiert. Schließzylinder und Schlüssel bitte separat bestellen!



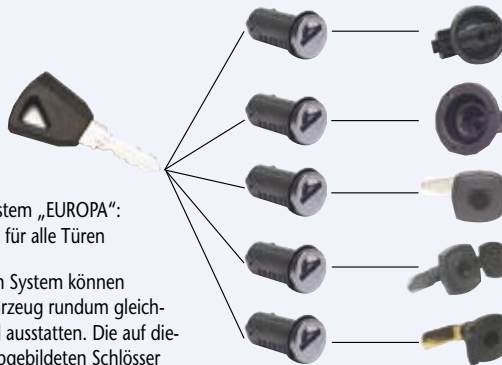
**Technische Daten:**

Kunststoff, Türstärke: bis 35 mm, Ausschnitt: Ø90 mm, Ø110, T52 mm, 230 g

### Türschloss

Schloss-System „EUROPA“:  
1 Schlüssel für alle Türen

Mit diesem System können Sie ein Fahrzeug rundum gleichschließend ausstatten. Die auf dieser Seite abgebildeten Schösser können nach Bedarf kombiniert werden. Der Vorteil: Sie brauchen nur einen einzigen Schlüssel! Alle am Fahrzeug befindlichen Schösser werden durch den Steckzylinder # 45002 abgesperrt, den wir Ihnen mit der Bestellung der Schösser in der von Ihnen gewünschten Stückzahl ausliefern. Sie müssen diese Zylinder dann



nur noch in die Schösser einsetzen und können alle installierten Türen und Klappen mit einem einzigen Schlüssel öffnen.

**Hinweis:** Aus Sicherheitsgründen gibt es, wie bei Kfz-Schließanlagen, keinen Hauptschlüssel.

Öffnung	Benötigtes Schloss	Schließzylinder	Schlüssel
<b>Eingangstür</b>	1 x # 45020	1 x 45002*	X <sup>1</sup> x # 45000  * beliebige Stückzahl nach Wunsch
<b>Wasserstutzen</b>	1 x # 531 + 1 x # 532	1 x 45002*	
<b>Klappe 1</b>	1 x # 45041	1 x 45002*	
<b>Klappe 2</b>	1 x # 45030	1 x 45002*	
<b>Klappe 3</b>	1 x # 45034	1 x 45002*	

### Klappenschloss

# 45034 schwarz

mit Deckel. Für Türanschlag links oder rechts geeignet. Schließzylinder und Schlüssel bitte separat bestellen!



**Technische Daten:**

Kunststoff, Türstärke: 10-20 mm, Ausschnitt: Ø24 mm, H56 x B56 x T50 mm, 86 g

### Klappenschloss

# 45030 schwarz

Geeignet für Türanschlag links oder rechts. Schließzylinder und Schlüssel bitte separat bestellen!



**Technische Daten:**

Kunststoff, Türstärke: 10-20 mm, Ausschnitt: Ø24 mm, H48 x B48 x T49 mm, 129 g

### Klappenschloss

# 45051 schwarz  
# 45050 cremeweiß  
# 45056 Push II schwarz

Beim Öffnen durch Drehen des Schlüssels springt der Griff vor und läßt sich danach auch ohne eingerasteten Schlüssel um 90° drehen. Für Türanschlag links oder rechts geeignet. Schließzylinder und Schlüssel bitte separat bestellen!



**Technische Daten:**

Kunststoff, Türstärke: 15-30 mm, Ausschnitt: Ø28 mm, # 45051/-50: H40 x B78 x T47 mm, 150 g, # 45056: H40 x B110 x T47 mm, 170 g

### Klappenschloss

# 45040 cremeweiß  
# 45041 schwarz

Das Schließen erfolgt durch Drehen und gleichzeitigen Druck und ist für Türanschlag links oder rechts geeignet.



Schließzylinder und Schlüssel bitte separat bestellen!

**Technische Daten:**

Kunststoff, Türstärke: 17-27 mm, Ausschnitt: Ø28 mm, H47 x B58 x T66 mm, 129 g

### Wassereinfüllstutzen

# 531 schwarz  
# 534 weiß

Der trinkwasserechte Einfüllstutzen hat eine glatte Oberfläche mit Aufdruck „WASSER“.



**Technische Daten:**

PE, 85 °C max., 120°C kurz, Ø119, T112 mm, 141 g

### Tankdeckelverschluss

# 5331 weiß  
# 5332 schwarz

passend zu Wasser-Einfüllstutzen # 531 und # 534. Schließzylinder und Schlüssel bitte separat bestellen!



**Technische Daten:**

Ersatzdeckel, komplett mit Schlüssel und Schloß s. Seite 53

### Schlüssel

# 45000



für obigen Schließzylinder # 45002. Bitte bestellen Sie die gewünschte Anzahl Schlüssel für die Schließzylinder mit Zusatz „GLEICHSCHLIEßEND“.

**Technische Daten:**

H60 x B25 x 6T mm, 10,5 g

**Bestellen Sie bitte einzeln:**

- die benötigten Schösser
- für jedes Schloss einen Schließzylinder
- die gewünschte Anzahl von Schlüsseln „GLEICHSCHLIEßEND“

Nicht zur Nachrüstung vorhandener Schösser geeignet! Wollen Sie ein Fahrzeug nachträglich „gleichschließend“ ausstatten, müssen Sie gewöhnlich sämtliche Schösser erneuern.



### A

Alkyd-Faser-Dachschutz-  
beschichtung PLAS-T-COTE ..... 118

### B

Belüftung..... 120  
Bodenlüfter..... 120

### D

Dachhaube "Luxus" ..... 118  
Dachlüfter ..... 120  
Dachschutzbeschichtung ..... 118

### E

Einbruchsicherung ..... 119  
Einstiegshilfe ..... 119  
EPDM-Gummidachsystem ..... 118  
Europa-Schloss-System ..... 121

### G

Gummidachsystem ..... 118

### H

Haltebügel Soft Touch ..... 119  
Haltegriff ..... 119

### K

Kasten-Türschloss ..... 119  
Klappenschloss ..... 121

### L

Lüfter..... 120  
Lüftungsgitter rund..... 120

### P

Plas-T-Cote Alkyd-Faser-  
Dachschutzbeschichtung ..... 118  
Push II - Klappenschloss ..... 121

### S

Schließzylinder ..... 121  
Schloss-System Europa..... 121  
Schlüssel ..... 121  
Schmutzfänger ..... 118  
Soft Touch Haltebügel ..... 119

### T

Tankdeckelverschluss ..... 121  
Toter-Winkel-Spiegel ..... 120  
Türschloss ..... 121  
Türschloss - Kasten ..... 119

### V

Vorhängeschloss ..... 119

### W

Wassereinfüllstutzen..... 121